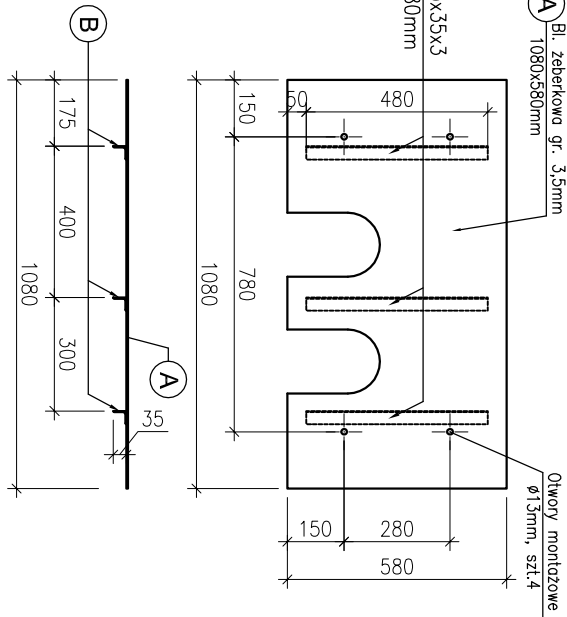
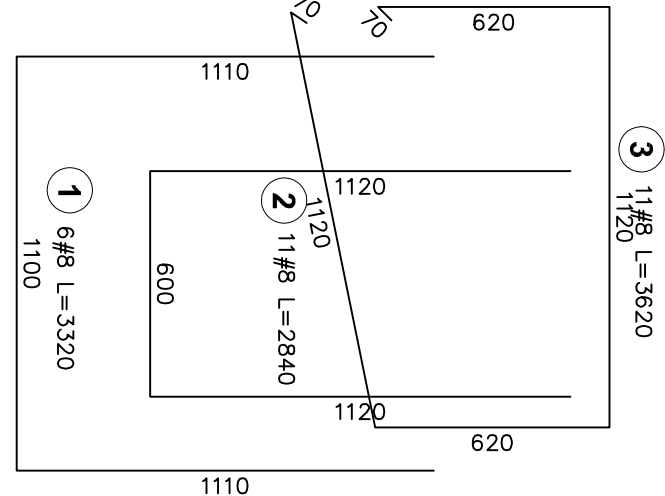
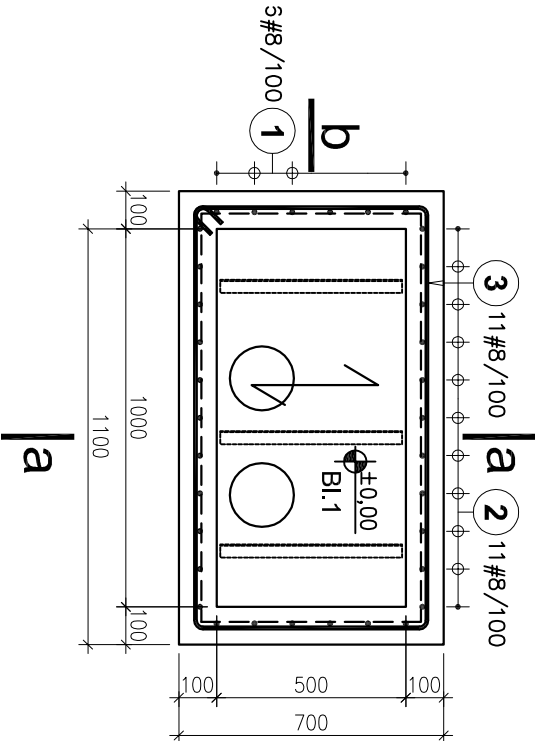


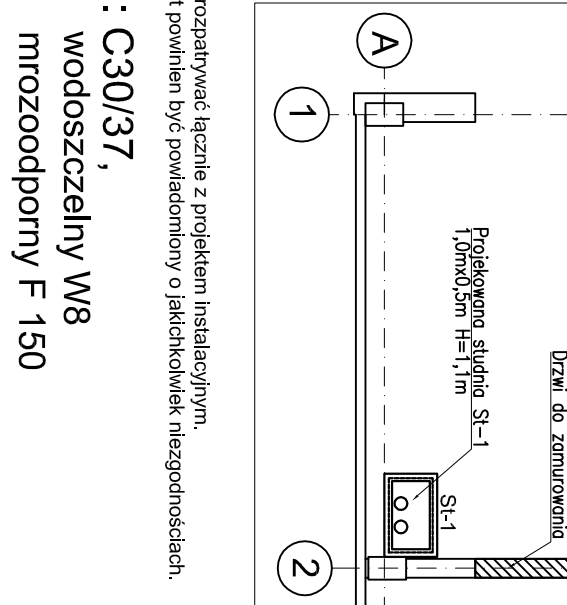
St-1, szt.1

1:20



Bl.1, szt.1

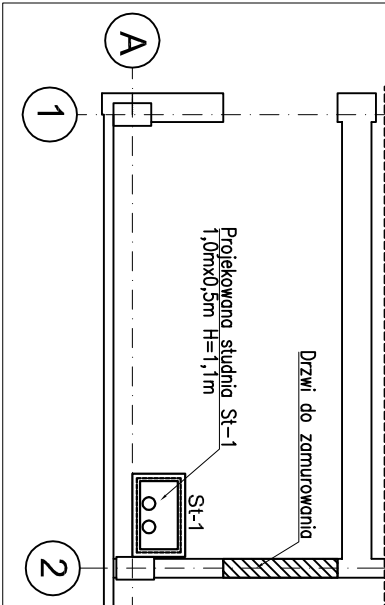
1:20



Obiekt 49, studzienka St-1

usytuowanie

1:100



- UWAGI:
- Rysunek rozpatrywać łącznie z projektem instalacyjnym.
 - Projektant powinien być powiadomiony o jakichkolwiek niezgodnościach.

Beton: C30/37,
wodoszczelny W8
mrozoodporny F 150
(na cennicie siarczanoodpornym)

Klasa ekspozycji: XC4, XA1
STAL ZBROJ.:
A-IIIN (B500SP)

Otulina: - 4cm

STAL PROFILOWA:

1.4404 (wg AISI: 316L)

Rev.	Data	Opis zmian	Opracował	Sprawdził

Inwestor:
WROCLAW
Przedsiębiorstwo Wodociągów i Kanalizacji Sp. z o.o.
ul. Oficerska 16a, 10-218 Olsztyn

Nazwa inwestycji: **BPBK we Wrocławiu Sp. z o.o.**
52-010 Wrocław, ul. Opolska 11-19 lok. 1

Opis: Budowa kogeneracji/tego agregatu prądowłórczego zasilanego biogazem z możliwością przełączenia zasilania na gaz sieciowy, wraz z infrastrukturą towarzyszącą na terenie oczyszczalni ścieków LYNIA w Olsztynie oraz integracji ww. agregatu z infrastrukturą istniejącą na obiekcie.

Adres inwestycji: Oczyszczalnia ścieków "Lyna" w Olsztynie
Gmina Olsztyn, powiat olsztyński

Stadium: PROJEKT TECHNICZNY
Branża: KONSTRUKCJA

Opracował zespół:
Projektant: mgr inż. Joanna Rapiń-Augustyniak
Specjalność: konstrukcyjno-budowlana
Asystent:
Specjalność:
Sprawdzający: mgr inż. Adam Ferenz
Specjalność: konstrukcyjno-budowlana

Typ rysunku: OBIEKT 49
Zbrojenie studzienki St-1

Nr rej.:	Format:	Skala:	Nr rysunku:
S126-3/2023	A3	1:20	PT-K-05

Wykaz stali profilowej 1.4404 (wg AISI: 316L)

Element	Ilość elem.	Pozycja	Ilość szt.	Profil	Długość	Masa (kg)			
						1mb	1szt.	Ogółem	
Okucie studzienki St-1	1	1	1	L 45x45x5	mm	3200	3,38	10,82	10,82
		2	16	φ6	160	0,222	0,04	0,57	
		3	1	φ4,5	3000	0,125	0,38	0,38	
		Masa stali razem [kg]:							11,76
Bl.1	1	A	1	Bl. żeberkowa gr. 3,5mm 1080x580mm		31,2	19,54	19,54	
		B	3	L 35x35x3	480	1,6	0,77	2,30	
Masa stali dla 1 szt. [kg]:									21,85
Całkowita masa stali [kg]:									33,6

Zestawienie stali zbrojeniowej:

Poz.	Stal	Ilość	Długość (mm)	Dł. całkow. pręta (m)
	#	ogółem		
1	A-IIIN	6	3320	19.92
2	8	11	2840	31.24
3	8	11	3620	39.82
Długość wg średnic (m)				90.98
Masa jednostkowa pręta (kg/m)				0,395
Masa łączna wg średnic (kg)				35,9
Ogółem (kg)				35,9